

DESIGN

IBARAKI DESIGN SELECTION 2007

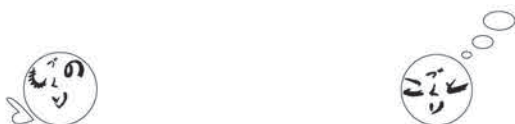
いばらきデザインセレクション2007カタログ



茨城県
茨城県デザインセンター



「いばらきデザインセレクション2007」



【趣旨】

現在、デザインは色・形の世界だけでなくビジネスツールとしての側面がクローズアップされており経営資源としての活用がますます期待されています。一方、私達は人が作り出したものに囲まれて生活していますからそのデザインが自分達にとって良い存在であるか常に考えていかなければならない状況にもあります。

「いばらきデザインセレクション2007」は、茨城県内で開発・生産された商品や、活動等で、オリジナリティが高く優れたデザイン性を有するもの、経営に上手に利用したもの、健康的な社会づくりをするもの等を選定し、表彰、推奨・PRします。これは、いばらきブランドの育成を目的として県内中小企業のデザイン開発意欲の増進を図るために茨城県が実施する事業「いばらきデザインフェア2007」の一環として開催されるものです。

応募対象者は茨城県内の中小企業及び個人事業主、組合等で、対象となるデザインは、概ね過去3年以内に発売された商品・製品、広告宣伝・販売促進活動、新しい価値観・新しい生活の提案等の「ものづくりデザイン」と、概ね3年以内に行われた、同業・異業種を問わずグループで行ったデザイン活動、町おこし活動やしくみ作り等の「ことづくりデザイン」です。内容によって双方にまたがるものもあります。

【公募】

平成19年5月21日に公募を開始し、52社（個人を含む）63件の応募がありました。

【審査会】

審査は茨城県デザインセンターにおいて平成19年8月1日に次の8名の審査委員により行われました。審査委員長として蓮見孝氏が選出され審査が進められました。（五十音順）

大久保 博之 氏（学校法人 リー文化学園 理事長）

小川 明 氏（常磐大学 教授）

中川 聡 氏（トライポッド・デザイン 株式会社 代表取締役）

西川 陽子 氏（茨城大学 准教授）

蓮見 孝 氏（筑波大学大学院 教授）

馬場 了 氏（株式会社 クルー 代表取締役）

武者 廣平 氏（株式会社 武者デザインプロジェクト

代表取締役）

吉岡 栄一 氏（キヤノン株式会社 総合デザインセンター）

【審査方法】

- (1) 第一印象による付箋投票（一人一件につき1票）
- (2) 選定基準による3段階評価（劣っている-1点・どちらでもない0点・優れている1点）
- (3) 総合審査

【選定基準】

- ①審美性・個性（形状、色彩、模様等外観を構成する要素が総合的に美しく構成され、かつ独創性を有する）
- ②快適性・機能性（使用目的にふさわしい機能性、使用上の利便性、維持管理の容易さを備えている）
- ③安全感・品質感（当該商品等に通常要求される品質水準を十分に備えている）
- ④地域性（地域の資源や伝統技術、先端技術を積極的に活かす工夫を有する）
- ⑤社会性・環境対応性（安全性、省資源、リサイクル性等の社会的要請に対して積極的な姿勢を有する）
- ⑥事業戦略性・独創性（顧客視点を積極的に取り入れた姿勢を有すること。市場への働きかけの工夫が優れている）

【結果】

審査の結果、20件が選定になりました。また、“特に茨城県として誇れるもの”“ユニークな独特の取り組みをしているもの”を「デザインセレクション特別賞」として3件表彰することに決まりました。

Contents

- 04 後付けタッチパネル・シロク タッチ / (株)シロク【特別賞】
- 05 鍛造文字看板・薬局 / studio ZWEI【特別賞】
- 06 磯蔵酒造のちよ蔵 / 磯蔵酒造(有)【特別賞】
- 07 石匠の見世蔵 / 石匠の見世蔵
- 08 酒蔵のリノベーション / 木内酒造(資)
- 09 奥久慈茶の里公園 和紙人形美術館 / 茶の里公園組合
- 10 つくば建築フォトファール / NPO法人つくば建築研究会
- 11 茨城沿海地区漁業協同組合連合会のVI / (株)文化メディアワークス
- 12 モーハウスの授乳服 / モネット(有)
- 13 クラフトバインの藍染め手織り / クラフトバイン
- 14 京七香親王「菊のみ」と衣箱飾り / (有)桂雛
- 15 精製醤油・藤菊 / ヨネビ醤油(株)
- 16 にらせんべい / 小川町商工会
- 17 愉しみの納豆・酒肴一品シリーズ / 丸真食品(株)
- 18 一品吟醸・一品吟醸生 / 吉久保酒造(株)
- 19 チョコ納豆 / だるま食品(株)
- 20 あんこう鍋セット / 茨城町商工会
- 21 グレーチング盗難防止金具 / 茨城県コンクリート製品協同組合
- 22 校庭緑化ブロック・ブロックテクター-606工法 / (株)林物産緑化システム
- 23 倒れない壁・BIOHEI / (株)日本コンテック



後付けタッチパネル シロク タッチ

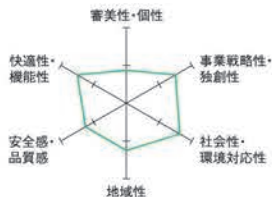
価格(税込) デスクトップPC用17インチ 49,800円、
ノートPC用14インチ 54,800円等、大画面は特注

お手持ちのモニター画面に、低価格で簡単に取り付けられるタッチパネル。大画面にも対応可能。(220インチまで実績あり。)指先をカメラ方式で検知するので画面を押す必要が無く、100ポイント/秒の追従性で素早い動きにも対応する。2本指~3本指でも入力できるジェスチャー機能があり、新しいインタラクティブコンテンツが生まれる可能性を秘める。

選定コメント

ソフトでスムーズで早い。複数の指を一度に使って操作できるところが楽しい。誰もがコンピューターを利用する今、ユニバーサルデザインとしての価値を持つ。

企業名：(株)シロク
 代表者：代表取締役 小川 保二
 住 所：〒305-0047 つくば市千現2-1-6
 つくば研究支援センター A-1
 Tel.029-849-5200 Fax.029-849-5201
 URL <http://www.xiroku.com>





鍛造文字看板・薬局

価格(税込) 写真の看板は単体で約150,000円
(サイズ、材料により異なります。取付費別。)

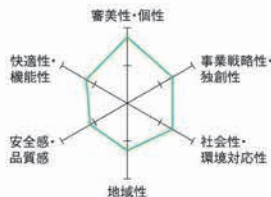
所在地：つばさ薬局金砂店(常陸太田市下宮内町133-3)

和の文字・書体の持つ強さ・美しさを、鍛冶技法の新しいテイストで表現した薬局の看板。筆文字を真鍮板を打ち出してレリーフ状に柔らかく浮かび上がらせ、一方、道具としての天秤を、鉄棒を叩き出してシンボリックな造形で表現、これらを左右対称に配置することで、強さと品格を表現した。和の書体のイメージと建築装飾造形の表現力に長けた洋鍛冶のテイストを融合させた新しい表現。

選定コメント

独特の質感と立体感、造形に独創性がある。鍛冶技術が現代に新しい表現でマッチしている。街のサインの質を高める一歩として注目すべき点がある。

スタジオ ツヴァイ
 企業名：studio ZWEI
 代表者：鍛冶屋 宇田 直人
 住 所：〒319-1305 日立市十王町高原416
 Tel.0294-39-0023 Fax.0294-39-0023
 URL <http://www.net1.jway.ne.jp/s.zwei>
 デザイン及び鍛冶製作：宇田 直人
 建物設計：ノブ設計





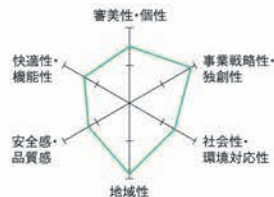
磯蔵酒造のちよっ蔵

「ちよっ蔵」はちよっく一杯 蔵元とお客さんが気軽に交流する場。酒蔵内で利き酒できる「きき酒場あ(BAR)」。酒蔵の古材を利用したイベントに酒蔵の雰囲気を出前する屋台「きき酒場あ 出前蔵版」。笠間焼のお猪口と新酒を渡して庭の好きな場所でくつろいで頂く新年の「ちよっ蔵・新酒を祝う会」。「ちよっ蔵」はお客様の楽しみだけでなく冬場、蔵にこもって仕込みをしていた蔵人が人と接して心を癒す機会でもあり、出会いによって新しい味が生まれる場でもある。年に二度発行の磯蔵新聞は、身近な蔵元として、蔵の様子や出来事、お酒に対する想いを掲載。

選定コメント

酒蔵を交流の場にする試み。にぎわい感のあるイベント活動に、若々しい力と新鮮さを感じる。酒蔵をコミュニケーションと出会いの場所にする事で、日本酒に親しみを持ってもらうとする仕掛けが素晴らしい。

企業名：磯蔵酒造(有)
 代表者：蔵主 磯 貴太
 住 所：〒309-1635 笠間市稲田2281-1
 Tel.0296-74-2002 Fax.0296-74-4815
 URL <http://isokura.jp>
 トータルコーディネーター：磯 貴太
 新聞デザイン：山本 恵美





いしくみせくら 石匠の見世蔵

価格(税込み)写真の「百首歌」は5,000円～12,000円(サイズ、形状により異なります。)

良質の花崗岩が採れる真壁の石匠の見世蔵組合と筑波大学のコラボレーション。真壁の石灯籠は経済産業大臣指定伝統的工芸品。その技術を伝承した石匠とデザイン学生がゼミ形式で親密に語り合いながら新商品を開発。また、まかべ夜祭やつくばスタイルサマーフェスタ等のイベントで石の魅力と石匠の見世蔵の活動をPRしている。写真の「百首歌」は端材を利用して生まれたヒット商品。石匠と学生、お客さんが交流するワークショップの開催等、地場産業の新しいあり方に取り組む。

選定コメント

活力を生む活動。石匠と学生の元気なコラボレーションは灯籠と墓石に限定されがちだった石材業に新しい創造の風を送り込んでいる。

団体名：石匠の見世蔵

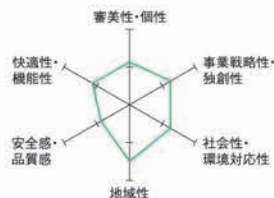
住所：〒300-4406 桜川市真壁町山尾957-3

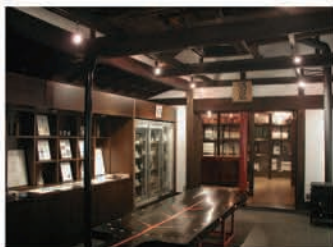
(有)石の富田産業内

連絡先：富田 秀(石匠の見世蔵)、西條 友弥子(筑波大学大学院)

Tel.0296-55-1893 Fax.0296-54-0949

URL <http://www.ishikunomisegura.com>





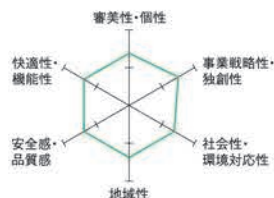
酒蔵のリノベーション

純日本的な老舗の酒造蔵にモダンさを取り入れた、本社工屋、店舗及び付属施設のリノベーション。古い調度品をあしらい落ち着いた空間にしている。バーコーナーではモダンな雰囲気様々な試飲が可能。大正時代建造の蔵は個人でオリジナルビールが造れる工房として再生された。蔵に囲まれた中庭ではライブと共に蔵の料理と酒が楽しめるイベントも開催。エンターテインメント性を持った「蔵」としての魅力を発信。

選定コメント

トータルクオリティは天下一品。外観からバーの内装に至る新旧一体のまとまりは素晴らしい。見学や商品の販売に限定された「蔵」のイメージを楽しみの場へと変えている。

企業名：木内酒造(資)
 代表者：社長 木内 造酒夫
 住 所：〒311-0133 那珂市鴻巣1257
 Tel.029-298-0105 Fax.029-295-4580
 URL <http://kodawari.cc>
 デザイン：破風一級建築事務所 北橋 出雲





奥久慈茶の里公園 和紙人形美術館

入場料(税込) 大人300円、子供200円
(水曜日及び12月31日~1月1日休館)

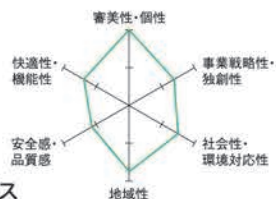
大子の風景に魅せられ移住した倭紙芸鄙美式人形(やまとしげいびなびしきにんぎょう)宗家 山岡草の人形を収めた美術館。遺族から町への寄贈により「お茶の博物館」を改築して再生させた。染めた和紙を渾身の力でねじり上げて創出された山岡草の人形達からにじみ出る生命観や神々しさを伝えるため、一切の装飾をそぎ落とした展示空間にしている。人形を浮かび上がらせる照明、囲まれるような人形配置により、神々しさの中に一瞬、お帰りなさいと言われるような安らぎの空間がある。約600体ある人形が季節に合わせて展示される。

選定コメント

文化的なクオリティが高い。木組みの構造を活かした繊細でシンプルな空間の作り方がうまい。他の模範となるデザイン空間。

企業名：茶の里公園組合
代表者：理事長 鈴木 澄男
住 所：〒319-3543 久慈郡大子町大字左貫1920
Tel.0295-78-0511 Fax.0295-78-0992

設計：三上建築事務所
人形レイアウト：茨城県つくば美術館 主任学芸員 外館 和子
チケット・パンフレット・装丁デザイン：(株)文化メディアワークス





つくば建築フォトファイル

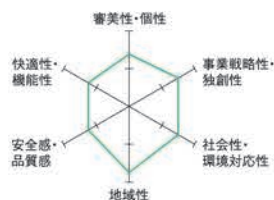
価格(税込) 2,500円

つくば市は、世界で活躍する建築家の作品が400以上ある国内でも数少ない建築文化地域。この本はそこから厳選した106点について齋藤さだむ氏の美しい建築写真を基に建築の魅力を解き明かす。建物の意図、建築家の想い、エピソード、利用者の声、現状がありのままに記され、建築の“人生”を読み取ることができる。

選定コメント

美しい写真と美しい構成、確かな解説によって、建築の魅力を伝え語った内容が素晴らしい。地域の財産である知的文化の情報発信として優れている。つくばの街を歩くことがより楽しくなるだろう。

企業名：NPO法人つくば建築研究会
 代表者：理事長 小玉 祐一郎
 住 所：〒305-0046 つくば市東2-18-8
 Tel.029-855-0930 Fax.029-855-0935
 URL <http://tsukuba-arch.org>
 デザイン：松澤 康行
 写真：齋藤 さだむ





茨城沿海地区 漁業協同組合連合会のVI (ビジュアルアイデンティティ)

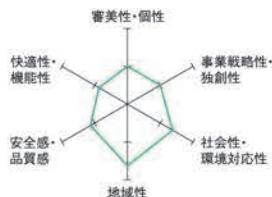
価格(税込)ロゴマーク及びキャッチコピー作成 約400,000円。本件は茨城県デザイン振興協議会のコンペ応募による価格です。

いばらきの地魚取扱店の、認証マーク、認定証、ポスター、のぼり旗、ステッカー、Webサイト等をデザイン統一した。「家紋のデザイン」からヒントを得て、シンプル且つ店頭での視認性に最大限配慮した。配色を濃い漆色と金色の2色とし、「常盤もの」の高いクオリティを表現した。伝統と信頼を象徴できる相応の風格を持ったデザイン。

選定コメント

グラフィックの質が高く好感のもてるデザインである。地魚の品質の高さと美味しさを、品の良いメッセージで発信している。今後トレーサビリティ等、食の安全に関わるプロモーションに発展していくことにも期待。

企業名：(株)文化メディアワークス
 代表者：代表取締役 桐原 勝律
 住 所：〒310-0022 水戸市梅香2-1-51
 Tel.029-221-4813 Fax.029-350-1271
 URL <http://www.b-mediaworks.com>
 デザイン：(株)文化メディアワークス





モーハウスの授乳服

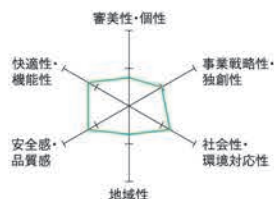
価格(税込み)ワンピース27,300円、
ブラウス25,200円、Tシャツ5,880円

外出先でも授乳できる肌を隠せる授乳服。この服を着れば、赤ちゃんを連れて颯爽と外に出ることができ、外にいながら赤ちゃんとの授乳空間を確保することができる。家に居たり人目を避ける必要がない。おしゃれな授乳服を開発するだけでなく、ママたちが交流しあい助産師相談もあるオープンハウス、子連れ出勤というワークスタイルの提案、授乳服ファッションショーの開催等、イベントを多彩に実施。「いつでもどこでも快適母乳生活」を発信し続けている。

選定コメント

赤ちゃんが泣けば授乳するという人間的な行為が気兼ねなくできるようよく工夫されている。子育てママを支援し赤ちゃんとの豊かなコミュニケーションを育むというソーシャルな取り組みが大変よい。

企業名：モネット(有)
代表者：代表 光畑 由佳
住 所：〒305-0836 つくば市山中480-38
Tel.029-851-7373 Fax.029-856-7755
URL <http://www.mo-house.net>





クラフトバインの 藍染め手織り

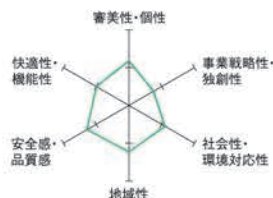
価格(税込) 写真中央 透かしテーブルセンター
3,675円、ショール・タペストリー 各18,900円

精神的な安らぎを与えてくれる手染め、手織りによる魅力を備える。伝統的な藍染の手法を用いている。左から、木綿糸を濃淡で多段染めにしたタペストリー、藍染の糸を日本画を思わせるような図柄に配置したタペストリー、藍の手織りの布を透かし織りにしたテーブルセンター、羽衣のような光沢のある絹のショール、7種類の色の違う緯糸(よこいと)を調整し紫の鮮やかなグラデーションのショール。(ショールはタペストリーとしても使用できる)

選定コメント

きれい。美しい布目と美しい色合いに本物の商品力がある。手染め手織りのよさを再確認する逸品。

企業名：クラフトバイン
代表者：松浦 武利
住 所：〒310-0903 水戸市堀町944-28
Tel.029-288-7432 Fax.029-288-7432
製作者：松浦 浩子





京七番親王「菊もみ」と衣桁飾り

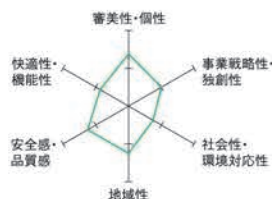
価格(税込)京七番親王「菊もみ」420,000円、衣桁飾り126,000円から、着せ付け料84,000円から(頭、桐箱、小道具、親王台、等込み)

団塊の世代から季節のインテリアとして雛人形を飾りたいという声があり、雅な雰囲気をもったインテリアとしての雛人形及び衣桁飾りを考案した。雛人形には龍村織の「菊もみ」の錦を使い氷重ねという古来の色合いの衣装を着せた。様々なインテリアに合うようシックな色合わせとした。衣桁飾りは十二単を縮小した飾りで人形に着せ付けることもできる。

選定コメント

伝統に裏打ちされた生地の手柄、色がこんなにも現代的空間にマッチするとは。品格とクオリティに磨きのかかった逸品。

企業名：(有)桂雛
 代表者：代表取締役 小佐畑 孝雄
 住 所：〒311-4344 東茨城郡城里町阿波山1186
 Tel.029-289-3246 Fax.029-289-3728





ひな ぎく 精製醤油 雛菊

価格(税込) 500ml 1,050円

慶応3年パリ万国博覧会、明治6年フィラデルフィア万国博覧会に出品した醤油を、当時の記録を元に可能な限り復元した昔の醤油。茨城県産の大豆・小麦を通常の倍量使用し、手間と暇を惜しまず3年熟成させた。深みのある濃厚な味わいで、刺身醤油に最適。一世紀以上の時を経たりバイバル品。

選定コメント

白い瓶のシルエットと家紋のようなマークに独特の魅力と美しさがある。シンプルだがインパクトのあるデザイン。昔一升瓶をもって買いに行った量り売りの大きな容器を思いおこさせる懐かしさも持っている。

企業名：ヨネビシ醤油(株)
 代表者：代表取締役 高和 剛
 住 所：〒313-0063 常陸太田市内堀町2365
 Tel.0294-72-2255 Fax.0294-72-4366
 URL <http://homepage2.nifty.com/yonebishi>





にらせんべい

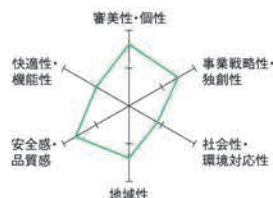
価格(税込) 4,750円

地元特産の「にら」を、地下水と有機堆肥による特別栽培米コシヒカリに「にら」の風味を壊さぬよう生地に練りこんだ、贈答用の高級せんべい。厳選唐辛子を使用した味噌で焼き上げた「にらせんべい」と、自分で焼く生地タイプの「手づくりにらせんべい」の2種詰め合わせセット。生地タイプは、同封のパンフレットにあるレシピを参考に色々な味を楽しめると共に素材の良さを実感できる。藤代範雄氏による美しいデザイン。

選定コメント

上品で美しいパッケージ。特産のにらにこだわったアイデアが面白い。工夫されたせんべいが繊細かつ大胆なデザインによって高い商品力を持った。デザインが付加価値ではなく本質的価値であることを実感させられる。

企業名：小川町商工会
 代表者：会長 山西 庸義
 住 所：〒311-3423 小美玉市小川4-11
 Tel.0299-58-2339 Fax.0299-58-2446
 URL <http://ogawashoko.org>
 デザイン：(株)藤代範雄デザイン事務所





愉しみの納豆 酒肴一品シリーズ

価格(税込) 宇治抹茶黒粒(丹波産黒大豆)800円、
黒粒納豆(北海道産黒大豆)525円、青仁一粒(宮城
産青大豆)473円、わっば納豆(茨城産タチナガハ)
368円

ご飯でいただく納豆ではなくお酒のおつまみやお茶請け、懐石料理で頂くような新ジャンルの高級納豆。地元産に加え、各地の良質の豆を厳選使用、豆の特性を見極めて原材料の良さをとことん追求した。宇治抹茶黒粒は、抹茶とつけ塩(藻塩)で頂くおしゃれなもの。趣を演出する木の「わっば」容器は再利用可能。店内の人気試食コーナーでは、殆ど全種類の納豆を丁寧に取り分けて解説してくれる。

選定コメント

お使い物やお土産にできる新しいカテゴリーの納豆を味へのこだわりとしつらえのデザインで完成させている。納豆の地位が上がる。店舗もデザインが行き届いている。

企業名：丸真食品(株)
代表者：代表取締役 三次 美知子
住 所：〒319-3111 常陸大宮市山方829
Tel.0295-57-3337 Fax.0295-57-6367
URL <http://www.funanatto.co.jp>





一品吟醸・一品吟醸生

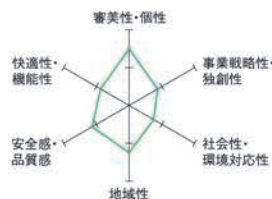
価格(税込) 一品吟醸生1.8ℓ 2,993円、一品吟醸
1.8ℓ 2,888円、一品吟醸生720ml 1,496円、一品吟
醸720ml 1,444円

写真右側の白地ラベルのシリーズは2005年セレクション選定の品。今回、吟醸シリーズを新たに黒地のラベルとして加えた。商品に個別の特徴を持たせながらブランドとしての統一感を得られるデザインを展開している。吟醸と、吟醸生(春限定販売の火入れしない吟醸)で四季を通じて変化する酒の味を楽しめる。

選定コメント

日本酒らしい力感と統一感をもったラベルは洗練されている。梅の枝をあしらえた力強いマークは明快にブランドイメージを発信している。

企業名：吉久保酒造(株)
代表者：代表取締役 吉久保 富美
住 所：〒310-0815 水戸市本町3-9-5
Tel.029-224-4111 Fax.029-231-6005
URL <http://www.ippin.co.jp>
デザイン：U.G.サトー デザインファーム





チョコ納豆

価格(税込み)500円

チョコでくるんだ乾燥納豆をワラの包みに収めたもの。現代のチョコ+納豆を古来からのワラ包みにした正統性と意外性。お土産としての「忘れがたさ」を持たせた。包装紙は、売り場で転がったり重なっても商品名が見えるよう工夫されている。チョコはプレーン味の他、シナモン、クローブ、ジンジャーの3種類のスパイス味がある。パッケージとスパイス味は佐藤卓氏デザイン。

選定コメント

デザインのクオリティが高い。茨城土産として自慢できるユニークな一品に仕上がっている。

企業名：だるま食品(株)
 代表者：代表取締役社長 高野正巳
 住 所：〒310-0817 水戸市柳町1-7-8
 Tel.029-221-7068 Fax.029-227-4030
 URL <http://www.darumanatto.jp>
 デザイン：佐藤 卓





あんこう鍋セット

価格(税込)あんこう姿鍋 大15,000円 小6,000円、
あんこう鍋具材セット(2人前)3,150円

あんこう鍋はうまく調理しないと生臭さがでる難しさがある。地元割烹の協力を得て、誰でも手軽にあんこう鍋を楽しめるレトルトパックを開発した。レトルトの具材に野菜類を加えて煮るだけで誰でも美味しいあんこう鍋を楽しめる。雰囲気作りのために笠間焼であんこうの姿鍋を製作、特徴を際立たせた。耐熱鍋なので直火OK。

選定コメント

あんこうの形に存在感がある日本のどこにもない面白い鍋。あんこうは醜いけれども、おいしい。そのギャップが鍋にも表現されている。

企業名：茨城町商工会
代表者：会長 皆川 重孝
住 所：〒311-3131 東茨城郡茨城町小堤1023-1
Tel.029-292-5979 Fax.029-292-6169
URL <http://www2.ocn.ne.jp/~shokoiba>
支援：茨城県工業技術センター





グレーチング(鋼鉄製側溝蓋) 盗難防止金具

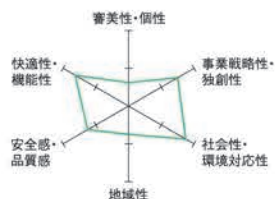
価格(税込)写真左からH=100(コンクリート蓋厚さ100ミリ)用一体型180円 分割型400円 H=130用一体型210円 分割型430円 他に、H=120用一体型200円 分割型420円 H=150用一体型230円 分割型450円

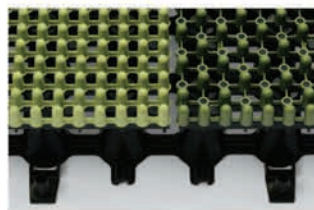
従来の固定金具は堅固にU字溝に取り付けるもので、側面に削孔して止め具をボルトで4箇所固定するなどコストのかかるものだった。本案はグレーチングの前後に2個使い、格子に金具の爪を掛けてL形に張り出した足に50~100Kgあるコンクリートの蓋を乗せるもの。重い蓋で盗難時間を稼ぐ。部品単価で最大約1/20になる。分割型は蓋施工後もグレーチングの隙間から差し込んで取付けが可能。

選定コメント

絶対に外れない構造にするのではなく、時間を稼いで盗難を防ぐという、極めてシンプルな構造で、安く、簡単に、後施工もできるものを、しかも数ヶ月で実現したアイデアに優れる。異業種が自社商品を活用して解決しようとした視点がよい。

企業名：茨城県コンクリート製品協同組合
 代表者：代表理事 弓削 徳衛
 住 所：〒311-4142 水戸市東赤塚2154-3
 Tel.029-253-2251 Fax.029-253-2739





校庭緑化ブロック ブロックテクター606工法

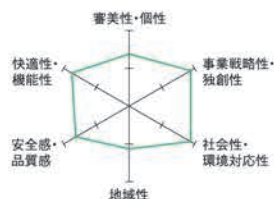
支柱部と表面保護部からなる校庭芝生化の新工法。表面保護部が芝生を踏圧から保護するので芝の養生期間が必要なく年間を通して立入り制限期間を必要としない。また、保護材が柔軟なので芝生との違和感がない。土は支柱の間に充填され、余分な雨水は排水用の隙間から排出、支柱内部の空間で空気が循環するため降雨時でもぬかるみが生じにくい。緊急車両の進入も可能。スニーカー用、スパイクシューズ用に対応。

写真下左から、断面図（緑色部が空気空間になる。）、スニーカー用拡大図、スパイクシューズ用2種拡大図
価格（税込）スニーカー対応型（1㎡）11,088円、スパイクシューズ対応型（1㎡）13,230円

選定コメント

スニーカーだけでなくスパイクシューズにも対応するなど用途の対象がよく考えられている。緑化のための諸問題をうまく解決した、見えないところの優れたデザイン。

企業名：（株）林物産緑化システム
代表者：代表取締役社長 林 宏三郎
住 所：〒316-0014 日立市東金沢町3-17-7
Tel.0294-35-2345 Fax.0294-35-2397
URL <http://www.hayashibussan.co.jp>





倒れない壁 BIOHEI

価格(税込)高さ1.5m 長さ50m 幅120mmの
場合の参考価格 2,257,500円

自然石の豪華な見栄えながら、地震に強く、施工が簡単で低コストな壁。自然石の内部は、発泡樹脂を充填したハニカム構造のガラス繊維セメントで形成され、軽量(比重0.8)で高い強度を得る。地中に穿孔して流し込んだグラウト材と鉄筋アンカーでコンクリートPC板を固定して基礎をつくり、基礎に固定した鉄筋に交互にブロックの穴を通して積み上げ、最上段でボルト固定しグラウト材を注入して完成する。倒れに強い構造で、高い耐震性を実現した。施工に専門職を必要とせず、騒音、埃を低減するのも特徴。2005年グッドデザイン賞受賞。

選定コメント

耐震性、強度、コスト、施工性など省力化対応したアイデアが大変良く、これからの普及が望まれる。強い耐震性は社会的にも役立つ。

企業名：(株)日本コンテック
 代表者：代表取締役 平岡 勝也
 住 所：〒308-0847 筑西市玉戸1336-227
 Tel.0296-28-7201 Fax.0296-28-7228
 URL <http://www.j-contech.co.jp>

